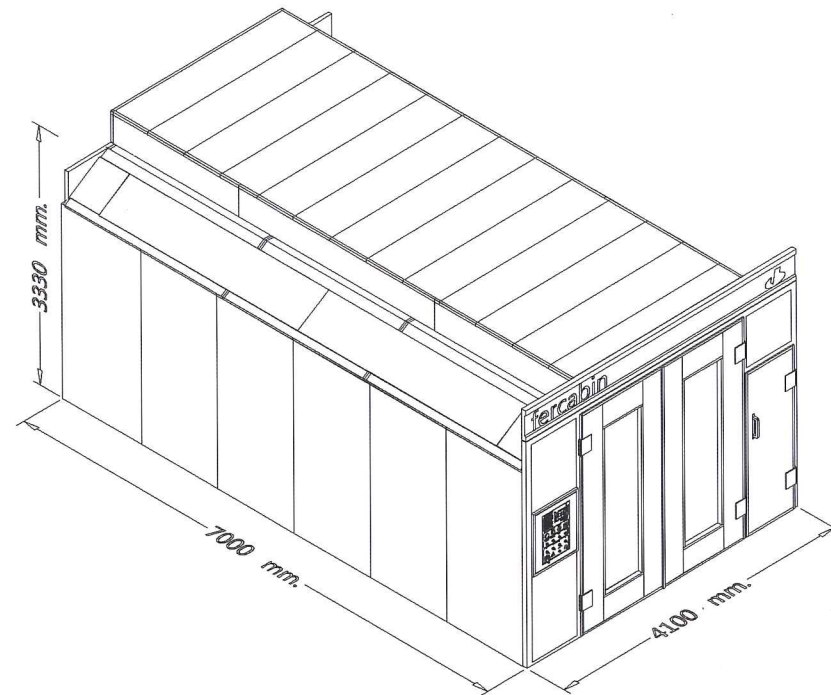


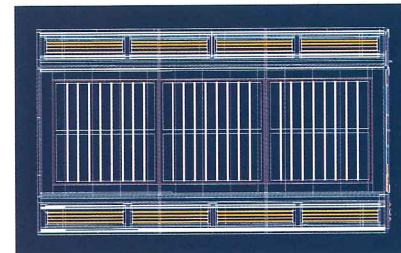
momentum
meiras
mondego
master
premium



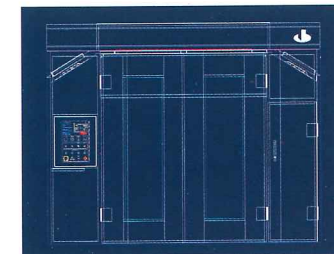
Datos Técnicos:

- Calderas eficientes
- Sistema de recirculación de aire
- Sistema de arranque electrónico de iluminación
- Sistema de arranque progresivo de motores
- Sistema de enfriado automático
- Motores eléctricos IE2

planta



alzado





Cabina Mondego

Características

(Dimensiones 7 x 4.10 x 3.35 mts.)

Potencias

Potencia Grupo impulsión	_____	10 Cv. (7.5 Kw)
Caudal de impulsión de aire	_____	30.000 m ³ /h
Potencia Grupo Extracción	_____	10 Cv. (7.5 Kw)
Caudal de extracción de aire	_____	30.000 m ³ /h
Total fuerza	_____	15.000 W

Alumbrado

Superior	_____	8 pantallas 4 tubos
Potencia alumbrado	_____	1.856 W
Lateral	_____	12 pantallas 4 tubos (Opcional)
Potencia alumbrado	_____	1.440 W
Total alumbrado	_____	3.296 W