

CILINDROS HIDRÁULICOS

Cilindros con tuerca de seguridad

Presión de trabajo: 700 kg/cm²/10.000 psi.

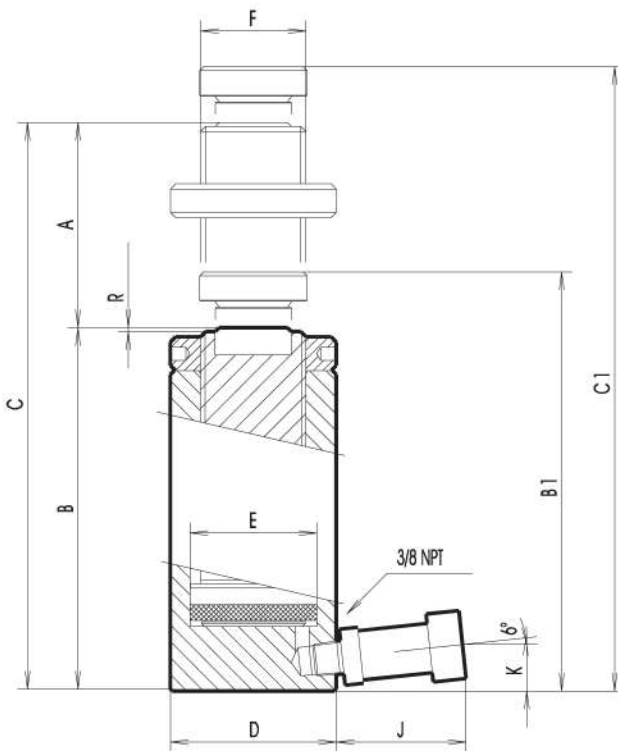
El émbolo lleva un tratamiento de nitruración en baño de sales para evitar la corrosión.

Con guía de bronce.

Estos cilindros disponen también de una cabeza ranurada, desmontable y atornillada, y de un enchufe rápido hembra de gran caudal, ref. A-5507 H, con guardapolvo.

Están equipados con asa de transporte los cilindros de un peso comprendido entre 20 kg/44 lbs y 40 kg/88 lbs y llevan cáncamos los de peso superior a 40kg/88.

El bloqueo mecánico de la carga se efectúa por medio de una tuerca de seguridad.



Detalle de construcción

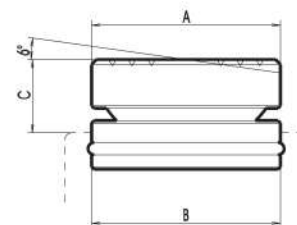
Fuerza Nominal Int	Ref.	Carrera mm in.	Fuerza máxima kN	Sección útil		B ₁ C ₁ con cabeza basculante													Capacidad de aceite cm ³ in ³	Peso Kg. lbs.									
				cm ²	in ²	Dimensiones mm/in.																							
				B	B ₁	C	C ₁	D	E	F	J	K	R																
31	CSF-31D	150	5 15/16	303,1	44,18	6,84	272	10 11/16	294	11 9/16	422	16 5/8	444	17 1/2	100	3 15/16	75	2 81/64	TR 2 1/4 x 5	70	2 3/4	23	15/16	2	5/64	660	40,3	14,5	32
55	CSF-55D	150	5 15/16	539	78,54	12,17	293	11 1/2	318	12 1/2	443	17 7/16	468	18 7/16	130	5 1/8	100	3 15/16	TR 80 x 5	70	2 3/4	23	15/16	2	5/64	1176	71,8	27,2	60
93	CSF-93D	150	5 15/16	910,9	132,73	20,57	326	12 13/16	356	14	476	18 3/4	506	19 15/16	175	6 7/8	130	5 1/8	TR 105 x 5	70	2 3/4	47	1 27/32	2	5/64	1992	121,6	56,4	125
200	CSF-200D	150	5 15/16	1945,8	283,52	43,95	374	14 3/4	424	16 11/16	524	20 3/8	574	22 3/8	242	9 9/16	190	7 1/2	TR 160 x 5	70	2 3/4	62	2 7/16	5	3/16	4252	259,6	125	275
300	CSF-300D	150	5 15/16	2976,5	433,73	67,24	435	17 1/8	500	19 11/16	585	23	650	25 5/8	302	11 7/8	235	9 1/4	TR 180 x 5	70	2 3/4	78	3 1/16	5	3/16	6506	397,2	222	490
	CSF-300F	250	9 7/8				545	21 7/16	610	24	795	31 3/16	860	33 7/8												10843	662	269	593
400	CSF-400D	150	5 15/16	4017,1	585,35	90,75	450	17 11/16	528	20 3/4	600	23 3/8	678	26 11/16	349	13 3/4	270	10 5/8	TR 220 x 5	70	2 3/4	88	3 7/16	5	3/16	8780	536	315	695
	CSF-400F	250	9 7/8				560	22	638	25 1/8	810	31 7/8	888	35												14633	894	383	845
500	CSF-500D	150	5 15/16	5014	730,6	113,27	475	18 11/16	563	22 3/16	625	24 3/8	713	28 1/16	392	15 7/16	305	12	TR 260 x 5	70	2 3/4	91	3 9/16	5	3/16	10960	669	427	940
	CSF-500F	250	9 7/8				585	23	673	26 1/2	835	32 7/8	923	36 5/16												18265	1115	515	1135

Simple efecto, retorno por gravedad

Especialmente recomendados para operaciones de soporte en construcción, soporte de cimientos y puentes y para mantenimiento de equipos pesados, obras públicas y acerías.



■ Cabeza basculante (opcional)



Ref.	Utilización	Dimensiones mm/in.					
		A	B	C			
BCSB-31	SERIE CSF-31	55	2 11/64	39	1 17/32	22	55/64
BCSRA-55	SERIE CSF-55	65	2 9/16	56	2 13/64	25	1
BCSRA-93	SERIE CSF-93	80	3 9/32	73,5	2 7/8	31	1 7/32
BCSB-200	SERIE CSF-200	138	5 7/16	124	4 7/8	50	2
BCSB-300	SERIE CSF-300	155	6 1/64	130	5 1/8	65	2 9/16
BCSB-400	SERIE CSF-400	185	7 9/32	160	6 5/16	78	3 9/64
BCSB-500	SERIE CSF-500	205	8 1/16	180	7 3/32	88	3 15/32