

CILINDROS HIDRÁULICOS

Cilindros de pistón hueco

CSH: SIMPLE EFECTO
CDH: DOBLE EFECTO

Presión de trabajo: 700 kg/cm²/10.000 psi.

El émbolo lleva un tratamiento de nitruración en baño de sales para evitar la corrosión.

Con guía de bronce.

Estos cilindros disponen también de un asiento desmontable de un peso comprendido entre 20 kg/44 lbs y 40 kg/88 lbs y con cáncamo, los de peso superior a 40kg/88 lbs.

Están equipados con asa de transporte los cilindros de un peso comprendido entre 20 kg/44 lbs y 40 kg/88 lbs y con cáncamo, los de peso superior a 40kg/88 lbs.

Con orificios y partes roscadas para facilitar la fijación de accesorios.

Los cilindros de la serie CDH disponen de válvulas de seguridad, ref. A-5538, en la dirección del retroceso, para evitar una sobrepresión accidental.

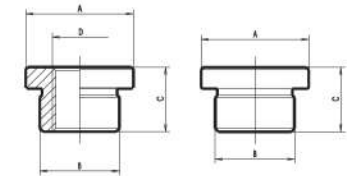


CSH: Simple efecto, retorno por muelle
CDH: Doble efecto, retorno hidráulico

Estos cilindros producen una fuerza de elevación o desplazamiento igual a los demás, pero permiten introducir en su émbolo un vástago que se desplaza simultáneamente.



Detalle de construcción (CDH)

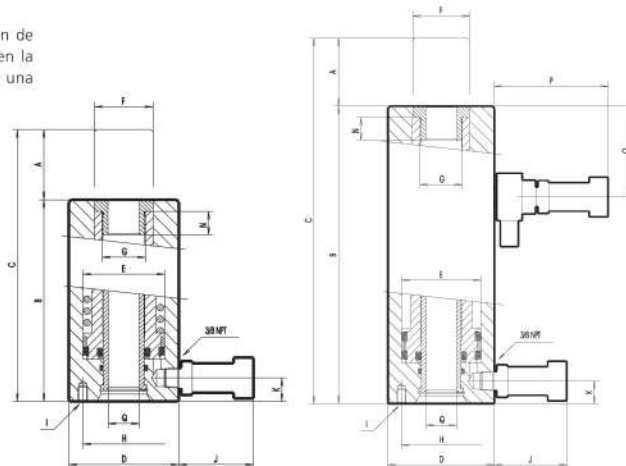


■ Cabeza roscada (opcional).
Cabeza acanalada (opcional).

Ref.	Utilización	Dimensiones mm/in.			
		A	B	C	D
BRCSH-12 BMCSH-12	CSH-12	38	M29 x 1,5 27,2 1 9/64	28	1 1/64 3/4 - 16 UNF
BRCSH-20 BMCSH-20	CSH-20	50	M37 x 1,5 35,2 1 29/64	30	1 3/16 1 - 8 UNC
BRCSH-30 BMCSH-30	CSH-30, CDH-30	61	M46 x 1,5 44,2 1 3/4	32	1 1/4 1 1/4 - 7 UNC
BRCSH-60 BMCSH-60	CSH-60, CDH-60	93	M72 x 1,5 70,2 2 49/64	37	1 29/64 1 5/8 - 5 1/2 UNS
BRCSH-90 BMCSH-90	CSH-90, CDH-90	127	M104 x 1,5	42	1 21/32 ---



Detalle de construcción (CSH)



Fuerza Nominal t	Ref.	Carrera		Fuerza máxima kN	Sección útil		Dimensiones mm/in.													Capacidad de aceite		Peso														
		mm	in.		cm ²	in ²	B	C	D	E	F	G	H	I	J	K	N	O	P	Q	cm ³	in ³	Kg	lbs.												
12	CSH-12	41	1 5/8	119,3	18,03	2,8	145	5 11/16	186	7 5/16	70	2 3/4	55	2 11/64	38,5	1 29/64	M29 x 1,5	50,8	2	5/16 - 18 UNC	70	2 3/4	20	25/32	20	25/32	---	---	19,5	49/64	74	4,5	3,8	8,3		
20	CSH-20	48	1 7/8	196,6	28,86	4,5	172	6 3/4	220	8 11/16	95	3 3/4	70	2 3/4	50,5	2	M37 x 1,5	82,6	3 1/4	3/8 - 16 UNC	70	2 3/4	20	25/32	20	25/32	---	---	26,5	1 3/64	140	8,5	8	17,6		
30	CSH-30	63	2 1/2	291,7	42,51	6,6	200	7 7/8	263	10 3/8	110	4 5/16	85,72	3 3/8	62	2 7/16	M46 x 1,5	92,1	3 5/8	3/8 - 16 UNC	70	2 3/4	20	25/32	22	7/8	---	---	33	1 19/64	270	16,5	13	28,6		
60	CSH-60	76	3	578,8	84,34	13	245	9 5/8	321	12 9/8	155	6 1/8	125	4 15/16	94	3 49/64	M72 x 1,5	130,2	5 1/8	1/2 - 13 UNC	70	2 3/4	20	25/32	25	1	---	---	53,5	2 1/64	640	39	26,6	58,5		
90	CSH-90	76	3	867	133	20,6	272	10 11/16	348	13 11/16	200	7 7/8	165,1	6 1/2	128	5 3/64	M104 x 1,5	---	---	---	70	2 3/4	38	1 1/2	30	1 3/16	---	---	79	3 1/64	1010	61,8	65	143		
30	CDH-30	150	5 15/16	291,7	42,51	6,6	296	11 11/16	446	17 9/16	110	4 5/16	85,72	3 3/8	62	2 7/16	M46 x 1,5	92,1	3 5/8	3/8 - 16 UNC	70	2 3/4	20	25/32	22	7/8	47	1 27/32	113	4 7/16	33	1 19/64	638	39	19,2	42,2
60	CDH-60	150	5 15/16	578,8	84,34	13	302	11 7/8	452	17 13/16	155	6 1/8	125	4 15/16	94	3 49/64	M72 x 1,5	130,2	5 1/8	1/2 - 13 UNC	70	2 3/4	20	25/32	25	1	48	1 7/8	113	4 7/16	53,5	2 1/64	1265	77,2	32,7	72
90	CDH-90	150	5 15/16	880	133	20,6	310	12 3/16	460	18 1/64	200	7 7/8	165,1	6 1/2	128	5 3/64	M104 x 1,5	---	---	---	70	2 3/4	38	1 1/2	30	1 3/16	50	2	113	4 7/16	79	3 1/64	1995	121,8	74	163

CILINDROS HIDRÁULICOS

Cilindros de pistón hueco

CSH: SIMPLE EFECTO
CDH: DOBLE EFECTO

Presión de trabajo: 700 kg/cm²/10.000 psi.

El émbolo lleva un tratamiento de nitruración en baño de sales para evitar la corrosión.

Con guía de bronce.

Estos cilindros disponen también de un asiento desmontable de un peso comprendido entre 20 kg/44 lbs y 40 kg/88 lbs y con cáncamo, los de peso superior a 40kg/88 lbs.

Están equipados con asa de transporte los cilindros de un peso comprendido entre 20 kg/44 lbs y 40 kg/88 lbs y con cáncamo, los de peso superior a 40kg/88 lbs.

Con orificios y partes roscadas para facilitar la fijación de accesorios.

Los cilindros de la serie CDH disponen de válvulas de seguridad, ref. A-5538, en la dirección del retroceso, para evitar una sobrepresión accidental.

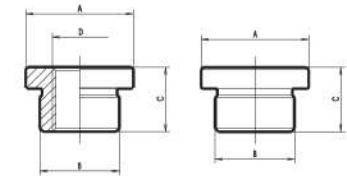


CSH: Simple efecto, retorno por muelle
CDH: Doble efecto, retorno hidráulico

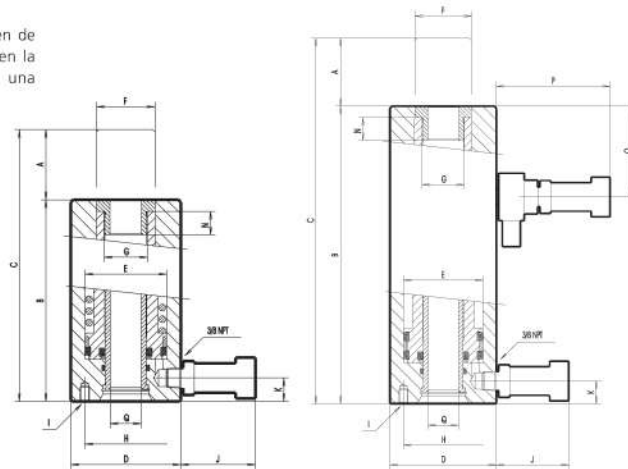
Estos cilindros producen una fuerza de elevación o desplazamiento igual a los demás, pero permiten introducir en su émbolo un vástago que se desplaza simultáneamente.



Detalle de construcción (CDH)



■ Cabeza roscada (opcional).
Cabeza acanalada (opcional).



Detalle de construcción (CSH)

Ref.	Utilización	Dimensiones mm/in.			
		A	B	C	D
BRCSH-12 BMCSH-12	CSH-12	38 1 1/2	M29 x 1.5 27,2 1 9/64	28 1 1/64	3/4 - 16 UNF ----
BRCSH-20 BMCSH-20	CSH-20	50 2	M37 x 1.5 35,2 1 29/64	30 1 3/16	1 - 8 UNC ----
BRCSH-30 BMCSH-30	CSH-30, CDH-30	61 2 13/32	M46 x 1.5 44,2 1 3/4	32 1 1/4	1 1/4 - 7 UNC ----
BRCSH-60 BMCSH-60	CSH-60, CDH-60	93 3 21/32	M72 x 1.5 70,2 2 49/64	37 1 29/64	1 5/8 - 5 1/2 UNS ----
BRCSH-90 BMCSH-90	CSH-90, CDH-90	127 5	M104 x 1.5	42 1 21/32	----

Fuerza Nominal t	Ref.	Carrera		Fuerza máxima kN	Sección útil		Dimensiones mm/in.														Capacidad de aceite		Peso													
		mm	in.		cm ²	in ²	B	C	D	E	F	G	H	I	J	K	N	O	P	Q	cm ³	in ³	Kg	lbs.												
12	CSH-12	41	1 5/8	119,3	18,03	2,8	145	5 11/16	186	7 5/16	70	2 3/4	55	2 11/64	38,5	1 29/64	M29 x 1,5	50,8	2	5/16 - 18 UNC	70	2 3/4	20	25/32	20	25/32	----	----	19,5	49/64	74	4,5	3,8	8,3		
20	CSH-20	48	1 7/8	196,6	28,86	4,5	172	6 3/4	220	8 11/16	95	3 3/4	70	2 3/4	50,5	2	M37 x 1,5	82,6	3 1/4	3/8 - 16 UNC	70	2 3/4	20	25/32	20	25/32	----	----	26,5	1 3/64	140	8,5	8	17,6		
30	CSH-30	63	2 1/2	291,7	42,51	6,6	200	7 7/8	263	10 3/8	110	4 5/16	85,72	3 3/8	62	2 7/16	M46 x 1,5	92,1	3 5/8	3/8 - 16 UNC	70	2 3/4	20	25/32	22	7/8	----	----	33	1 19/64	270	16,5	13	28,6		
60	CSH-60	76	3	578,8	84,34	13	245	9 5/8	321	12 9/8	155	6 1/8	125	4 15/16	94	3 49/64	M72 x 1,5	130,2	5 1/8	1/2 - 13 UNC	70	2 3/4	20	25/32	25	1	----	----	53,5	2 1/64	640	39	26,6	58,5		
90	CSH-90	76	3	867	133	20,6	272	10 11/16	348	13 11/16	200	7 7/8	165,1	6 1/2	128	5 3/64	M104 x 1,5	----	----	----	70	2 3/4	38	1 1/2	30	1 3/16	----	----	79	3 1/64	1010	61,8	65	143		
30	CDH-30	150	5 15/16	291,7	42,51	6,6	296	11 11/16	446	17 9/16	110	4 9/16	85,72	3 3/8	62	2 7/16	M46 x 1,5	92,1	3 5/8	3/8 - 16 UNC	70	2 3/4	20	25/32	22	7/8	47	1 27/32	113	4 7/16	33	1 19/64	638	39	19,2	42,2
60	CDH-60	150	5 15/16	578,8	84,34	13	302	11 7/8	452	17 13/16	155	6 1/8	125	4 15/16	94	3 49/64	M72 x 1,5	130,2	5 1/8	1/2 - 13 UNC	70	2 3/4	20	25/32	25	1	48	1 7/8	113	4 7/16	53,5	2 1/64	1265	77,2	32,7	72
90	CDH-90	150	5 15/16	880	133	20,6	310	12 9/16	460	18 1/64	200	7 7/8	165,1	6 1/2	128	5 3/64	M104 x 1,5	----	----	----	70	2 3/4	38	1 1/2	30	1 3/16	50	2	113	4 7/16	79	3 1/64	1995	121,8	74	163