

CSM: De baja altura



CARACTERÍSTICAS

Presión de trabajo: 700 kg/cm²/10.000 psi.

Retorno por gravedad.

El émbolo lleva un tratamiento de nitruración o un recubrimiento de cromo duro, en función del modelo, para evitar la corrosión.

Guía de bronce y junta rascador que evita la entrada de suciedad.

Disponen de una cabeza ranurada, desmontable, montada a presión o atornillada, y de un enchufe rápido hembra de gran caudal, ref A-5507H, con guardapolvo.

Con asa de transporte para peso superior a 20kg/44lbs.

FICHA TÉCNICA

Metric

Fuerza nominal (t)	Referencia	Carrera (mm)	Altura mínima (mm)	Sección útil (cm ²)	Peso (kg)	Capacidad aceite (cm ³)
11	CSM-11	38	90	15.9	3	60
23	CSM-23	41	99	33.18	5.1	97
31	CSM-31	60	120	44.18	7.7	265
55	CSM-55	53	127	78.54	14	420
93	CSM-93	56	142	132.73	24	750

CILINDROS HIDRÁULICOS

Cilindros de uso general

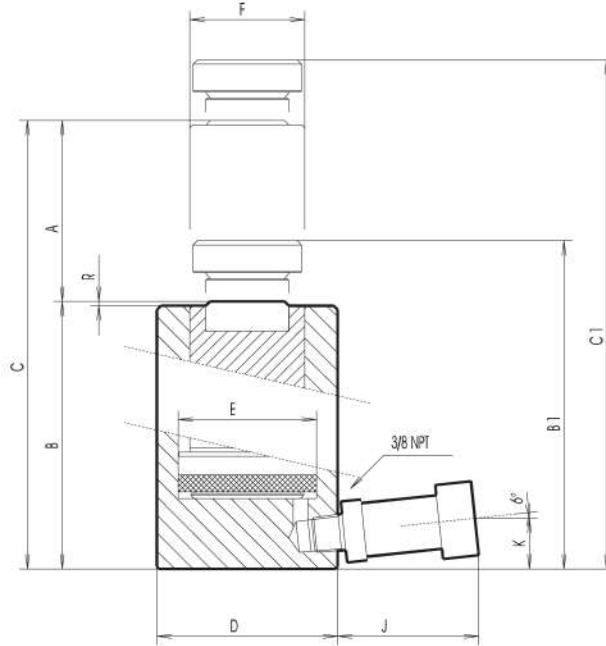
Presión de trabajo: 700 kg/cm²/10.000 psi.

El émbolo lleva un tratamiento de nitruración en baño de sales o un recubrimiento de cromo duro, en función del modelo, para evitar la corrosión.

Con guía de bronce.

Estos cilindros disponen también de una cabeza ranurada, desmontable y atornillada, y de un enchufe rápido hembra de gran caudal, ref. A-5507 H, con guardapolvo.

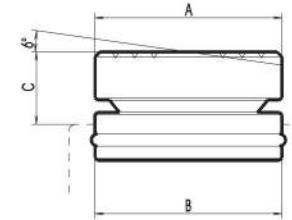
Están equipados con asa de transporte los cilindros de un peso comprendido entre 20 kg/44 lbs y 40 kg/88 lbs y llevan cánamos los de peso superior a 40kg/88 lbs.



Detalle de construcción

Simple efecto, retorno por gravedad

Diseñados y fabricados para una amplia variedad de aplicaciones en la construcción, acerías y para el movimiento o elevación de grandes cargas.



■ Cabeza basculante (opcional)

Ref.	Utilización	Dimensiones mm/in.		
		A	B	C
BCSB-11	CSB-11	40 1 9/16	27 1 1/16	14 5/8
BCSB-23	CSB-23	55 2 11/64	39 1 17/32	16 5/8
BCSB-31	CSB-31	55 2 11/64	39 1 17/32	22 55/64
BCSRA-55	CSB-55	65 2 9/16	56 2 13/64	25 1
BCSRA-93	CSB-93	80 3 1/32	73,5 2 7/8	31 1 7/32
BCSB-200	CSB-200	138 5 7/16	124 4 7/8	50 2
BCSB-300	CSB-300	155 6 1/64	130 5 1/8	65 2 9/16
BCSB-400	CSB-400	185 7 9/32	160 6 9/16	78 3 3/64
BCSB-500	CSB-500	205 8 1/16	180 7 3/32	88 3 15/32

Fuerza Nominal t/m	Ref.	Carrera mm/in.	Fuerza máxima kN	Sección útil cm ² /in ²	B, C ₁ con cabeza basculante													Capacidad de aceite		Peso Kg/lbs.								
					Dimensiones mm/in.													cm ³	in ³									
					B	B ₁	C	C ₁	D	E	F	J	K	R	R													
11	CSB-11A	38 1 1/2	109,1	15,9 2,46	109	4 9/16	123	4 7/8	147	5 13/16	161	6 9/16	60	2 11/32	45	1 49/64	39	1 17/32	70	2 3/4	23	15/16	2	5/64	60	3,66	2,2 4,8	
23	CSB-23B	50 2	227,7	33,18 5,14	124	4 7/8	140	5 1/2	174	6 7/8	190	7 1/2	85	3 3/8	65	2 9/16	54	2 1/8	70	2 3/4	23	15/16	2	5/64	166	10,1	5 11	
31	CSB-31B	50 2	303,1	44,18 6,84	125	4 15/16	147	5 13/16	175	6 7/8	197	7 3/4	100	3 15/16	75	2 61/64	57,15	2 1/4	70	2 3/4	23	15/16	2	5/64	220	13,4	6,9 15,2	
55	CSB-55B	50 2	539	78,54 12,17	138	5 7/16	163	6 7/16	188	7 7/16	213	8 3/8	130	5 1/8	100	3 15/16	80	3 9/32	70	2 3/4	23	15/16	2	5/64	392	23,9	12,9 28,4	
93	CSB-93B	50 2	910,9	132,73 20,57	130	5 1/8	160	6 3/8	180	7 1/16	210	8 1/4	163	6 7/16	130	5 1/8	105	4 9/64	70	2 3/4	23	15/16	2	5/64	664	40,5	20 44	
200	CSB-200B	50 2	1945,8	283,52 43,95	219	8 5/8	269	10 5/8	269	10 5/8	319	12 9/16	242	9 9/16	190	7 1/2	150	5 15/16	70	2 3/4	62	2 7/16	5	3/16	1417	86,5	70,8 156	
300	CSB-300B	150 5 15/16	2976,5	433,73 67,24	371	14 9/16	436	17 3/16	521	20 7/16	586	23 1/16	302	11 7/8	235	9 1/4	170	6 11/16	70	2 3/4	78	3 1/16	5	3/16	4252	259,6	95,3 210	
400	CSB-400B	150 5 15/16	4017,1	585,35 90,75	481	18 15/16	546	21 1/2	731	28 19/16	796	31 5/16	349	13 3/4	270	10 5/8	210	8 1/4	70	2 3/4	88	3 7/16	5	3/16	6506	397,2	183 403	
500	CSB-500B	250 9 7/8	5014	730,6 113,27	510	20 1/16	598	23 9/16	760	29 19/16	848	33 3/8	349	13 3/4	270	10 5/8	210	8 1/4	70	2 3/4	88	3 7/16	5	3/16	10843	662	234 515	
	CSB-400F	250 9 7/8			491	19 9/16	569	22 3/8	741	29 3/16	819	32 1/4														8780	536	259 570
	CSB-500D	150 5 15/16			400	15 3/4	488	19 3/16	550	21 3/8	638	25 1/8														14633	894	322 710
	CSB-500F	250 9 7/8			510	20 1/16	598	23 9/16	760	29 19/16	848	33 3/8	392	15 7/16	305	12	240	9 7/16	70	2 3/4	91	3 9/16	5	3/16	10960	669	343 755	
																										18265	1115	424 935