

CILINDROS HIDRÁULICOS

Cilindros de acoplamiento

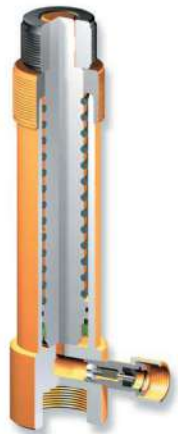
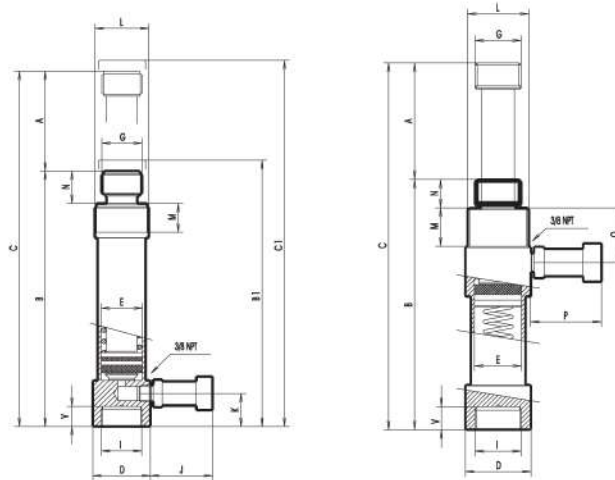
CC: EMPUJE
CT: TRACCIÓN

Presión de trabajo: 700 kg/cm²/10.000 psi.

El émbolo de los cilindros de estas series tiene un tratamiento de temple por inducción o nitruración en baño de sales según modelo.

Llevan incorporado un enchufe rápido hembra, ref. A-5506 H, con guardapolvo. Disponen de orificios y partes roscadas protegidas contra posibles golpes para facilitar la fijación de accesorios.

A diferencia de los cilindros de empuje, el émbolo de los cilindros de tracción se desplaza hacia la base del cilindro para ejercer la tracción.



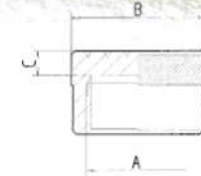
Detalle de construcción (CC)

Simple efecto, retorno por muelle

Estas series de cilindros forman parte, junto con sus accesorios, de los Conjuntos de Mantenimiento, que se detallan en la página 35.

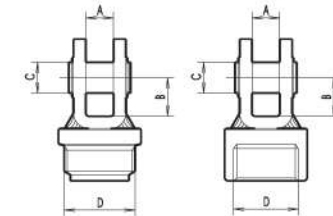


Detalle de construcción (CT)



■ Cabeza acanalada (opcional)

Ref.	Utilización	Dimensiones mm/in.				
		A	B	C		
A-5142	SERIE CC-5	M26 x 2	32	1 17/64	8	5/16
A-5042	SERIE CC-10	M42 x 2,5	54	2 7/8	10	25/64
A-5242	SERIE CC-20	M60 x 2,5	74	2 29/32	12	15/32

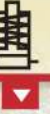


■ Acoplamientos para cilindros de tracción y de empuje (opcional).

Ref.	Utilización	Dimensiones mm/in.						
		A	B	C	D			
A-5188	SERIE CC-5, CT-2,5	18	23/32	25	1	20	25/32	M26 x 2
A-5189		18	23/32	25	1	20	25/32	M42 x 2,5
A-5088	SERIE CC-10, CT-5	18	23/32	25	1	20	25/32	M42 x 2,5
A-5089		18	23/32	30	1 3/16	20	25/32	M60 x 2,5
A-5288	SERIE CC-20, CT-10	18	23/32	30	1 3/16	20	25/32	M60 x 2,5
A-5289		18	23/32	30	1 3/16	20	25/32	M60 x 2,5

Fuerza (Nominal) Tn	Ref.	Carrera mm A in.	Fuerza máxima kN	Sección útil cm ² in ²	B, C, con cabeza acanalada																Capacidad de aceite		Peso	
					Dimensiones mm/in.																cm ³	in ³	Kg.	lbs.
					B	B ₁	C	C ₁	D	E	G	I	J	K	L	M	N	O	P	V				
5	CC-5A	50 2	55	8,04 1,24	177 6 15/16	184 7 5/16	227 8 15/16	235 9 1/4	45 1 49/64	32 1 1/4	M26 x 2	M26 x 2	70 2 3/4	33 1 5/16	M38 x 1,5	22 7/8	20 13/16	---	---	18 11/16	40 2,44	1,35 3		
	CC-5B	115 4 1/2			284 11 3/16	292 11 1/2	399 15 11/16	407 16					30 1 3/16							32 5,61	2,2 4,9			
10	CC-10A	50 2	99,6	14,52 2,25	191 7 1/2	201 7 15/16	241 9 1/2	251 9 7/8	60 2 11/32	43 1 11/16	M42 x 2,5	M42 x 2,5	70 2 3/4	38 1 1/2	M56 x 2	36 1 7/16	26 1 1/32	---	---	21 13/16	73 4,45	2,4 5,3		
	CC-10B	135 5 5/16			332 13 1/16	342 13 7/16	467 18 3/8	477 18 3/4					2 3/4	35 1 3/8						196 11,96	4,35 9,6			
20	CC-20A	50 2	194	28,27 4,38	216 8 1/2	228 9	266 10 1/2	278 10 15/16	79 3 1/8	60 2 11/32	M60 x 2,5	M60 x 2,5	70 2 3/4	44 1 3/4	M84 x 2	48 1 7/8	30 1 3/16	---	---	23 7/8	141 8,6	5,5 12,1		
	CC-20B	130 5 1/8			364 14 5/16	376 14 13/16	494 19 7/16	506 19 15/16					40 1 9/16							368 22,46	10 2,2			
2,5	CT-2,5	127 5	29,1	4,24 0,65	270 10 5/8	---	397 15 5/8	---	45 1 49/64	32 1 1/4	M26 x 2	M26 x 2	---	---	M38 x 1,5	24 15/16	21 1 13/16	70 2 3/4	70 2 3/4	16 5/8	54 3,29	2,25 5		
5	CT-5	138 5 7/16	51,1	7,45 1,15	311 12 1/4	---	449 17 11/16	---	60 2 11/32	43 1 11/16	M42 x 2,5	M42 x 2,5	---	---	M56 x 2	35 1 3/8	24 15/16	70 2 3/4	70 2 3/4	21 13/16	103 6,28	3,9 8,6		
10	CT-10	138 5 7/16	99	14,41 2,23	318 12 1/2	---	456 17 15/16	---	79 3 1/8	60 2 3/8	M60 x 2,5	M60 x 2,5	---	---	M84 x 2	35 1 3/8	27 1 1/16	70 2 3/4	70 2 3/4	21 13/16	199 12,14	8 17,6		

CILINDROS HIDRÁULICOS



Cilindros de acoplamiento

Presión de trabajo: 700 kg/cm²/10.000 psi.

El émbolo lleva un tratamiento de nitruración en baño de sales o un recubrimiento de cromo duro, en función del modelo, para evitar la corrosión.

Con guía de bronce.

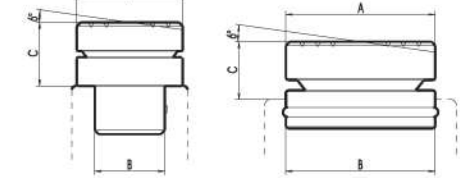
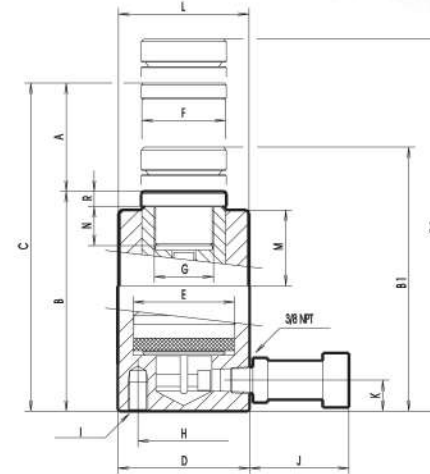
Estos cilindros disponen también de una cabeza ranurada, desmontable, montada a presión o atornillada, y de un enchufe rápido hembra de gran caudal, ref. A-5507 H, con guardapolvo.

Están equipados con asa de transporte los cilindros de un peso comprendido entre 20 kg/44 lbs y 40 kg/88 lbs y llevan cáncamos los de peso superior a 40kg/88 lbs.

Con orificios y partes roscadas protegidas contra posibles golpes para facilitar la fijación de accesorios.



Simple efecto, retorno por muelle



■ Cabeza basculante (opcional).

Ref.	Utilización	Dimensiones mm/in.					
		A	B	C			
BCSRA-5	CSRA-5	26	1 1/32	17,4	11/16	15	19/32
BCSRA-11	CSRA-11, CSRA-16	40	1 9/16	22,1	7/8	20	25/32
BCSRA-23	CSRA-23, CSRA-31	55	2 11/64	36,3	1 7/16	23	29/32
BCSRA-55	CSRA-55	65	2 9/16	56	2 13/64	25	1
BCSRA-93	CSRA-93	80	3 9/32	73,5	2 7/8	31	1 7/32



Detalle de construcción

Fuerza Nominal Tm	Ref.	Carrera		Fuerza máxima kN	Sección útil		B, C con cabeza basculante				Dimensiones mm/in.										Capacidad de aceite		Peso									
		mm	A		in.	cm ²	in ²	B	B _i	C	C _i	D	E	F	G	H	I	J	K	L	M	N	R	cm ³	in ³	Kg	lbs					
5	CSRA-5A	25	1		48,5	7,06	1,09	110	4 11/32	125	4 15/16	135	5 5/16	150	5 7/8													18	1,1	1	2,2	
	CSRA-5B	75	2 19/16					160	6 19/16	175	6 7/8	235	9 1/4	250	9 7/8														54	3,3	1,45	3,2
	CSRA-5C	125	4 15/16					212	8 3/4	227	8 15/16	337	13 1/4	352	13 7/8														126	7,7	2,92	4,2
	CSRA-5D	175	6 7/8					273	10 3/4	288	11 5/16	448	17 5/8	463	18 1/4														126	7,7	2,98	5,6
	CSRA-5E	225	8 7/8					324	12 3/4	339	13 11/32	549	21 5/8	564	22 3/16														162	9,9	2,44	6,5
11	CSRA-11A	25	1		109,1	15,9	2,46	119	4 11/16	139	5 1/2	144	5 11/16	164	6 7/16													40	2,45	2,4	5,3	
	CSRA-11B	50	2					144	5 11/16	164	6 7/16	194	7 5/8	214	8 7/16														80	4,9	2,9	6,4
	CSRA-11C	100	3 15/16					194	7 5/8	214	9 7/16	294	11 9/16	314	12 3/8														160	9,75	3,9	8,6
	CSRA-11D	150	5 15/16					244	9 5/8	264	10 3/8	394	15 1/2	414	16 5/16														240	14,65	4,9	10,8
	CSRA-11E	200	7 7/8					298	11 3/4	318	12 1/2	498	19 5/8	518	20 3/8														320	19,5	6	13,2
16	CSRA-11F	250	9 7/8		348	13 3/4	368	14 1/2	598	23 1/2	618	24 5/16														400	24,4	7	15,4			
	CSRA-16A	25	1		163	23,75	3,68	124	4 7/8	144	5 11/16	149	5 7/8	169	6 11/16													60	3,65	3,45	7,6	
	CSRA-16B	50	2					149	5 7/8	169	6 5/8	199	7 7/8	219	8 5/8														120	7,3	4,15	9,15
	CSRA-16C	100	3 15/16					200	7 7/8	220	8 11/16	300	11 13/16	320	12 5/8														240	14,65	5,55	12,2
	CSRA-16D	150	5 15/16					252	9 15/16	272	10 11/16	402	15 7/8	422	16 5/8															360	22	7
CSRA-16E	200	7 7/8		309				12 9/32	329	13	509	20	529	20 7/8															480	29,3	8,6	19
23	CSRA-16F	250	9 7/8		362	14 1/4	382	16	612	24 1/64	632	24 7/8														600	36,6	10,1	22,3			
	CSRA-23A	25	1		227,7	33,08	5,12	140	5 1/2	163	6 7/16	165	6 1/2	188	7 3/8													83	5,05	5,8	12,8	
	CSRA-23B	50	2					165	6 1/2	188	7 3/8	215	8 1/2	238	9 3/8														166	10,1	6,8	15
	CSRA-23C	100	3 15/16					216	8 1/2	239	9 7/16	316	12 7/16	339	13 5/16														332	20,2	8,95	19,7
	CSRA-23D	150	5 15/16					267	10 1/2	290	11 7/16	417	16 3/8	440	17 5/16														498	30,4	11,1	24,5
CSRA-23E	200	7 7/8		324				12 3/4	347	13 11/16	524	20 5/8	547	21 1/2														664	40,5	13	28,7	
31	CSRA-23F	250	9 7/8		375	14 3/4	398	15 11/16	625	14 5/8	648	25 1/2														830	50,6	15,5	34,2			
	CSRA-31B	50	2		303,1	44,18	6,84	194	7 5/8	219	8 5/8	244	9 5/8	269	10 5/8													220	13,4	11	24,2	
	CSRA-31D	150	5 15/16					294	11 9/16	319	12 9/16	444	17 1/2	469	18 7/16														660	40,3	16,7	36,8
	CSRA-31E	200	7 7/8					344	13 9/16	369	14 1/2	544	21 3/8	569	22 3/8														880	53,7	19,5	43
	CSRA-55B	50	2					169	6 5/8	194	7 5/8	219	8 5/8	244	9 5/8														392	23,9	15,9	36
CSRA-55C	100	3 15/16		219				8 5/8	244	9 5/8	319	12 3/8	344	13 9/16														784	47,8	20,6	45,4	
50	CSRA-55D	150	5 15/16		269	10 5/8	294	11 9/16	419	16 1/2	444	17 1/2														1176	71,8	25,3	55,8			
	CSRA-93B	50	2		910,9	132,73	20,57	190	7 1/2	221	8 11/16	240	9 7/16	271	10 11/16													2	664	40,5	32,3	71,2
	CSRA-93D	150	3 15/16					290	11 7/16	321	12 5/8	440	17 5/16	471	18 9/16														1992	121,6	49,3	108,7

CILINDROS HIDRÁULICOS

Cilindros de acoplamiento

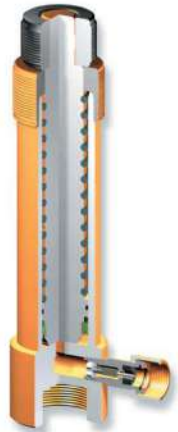
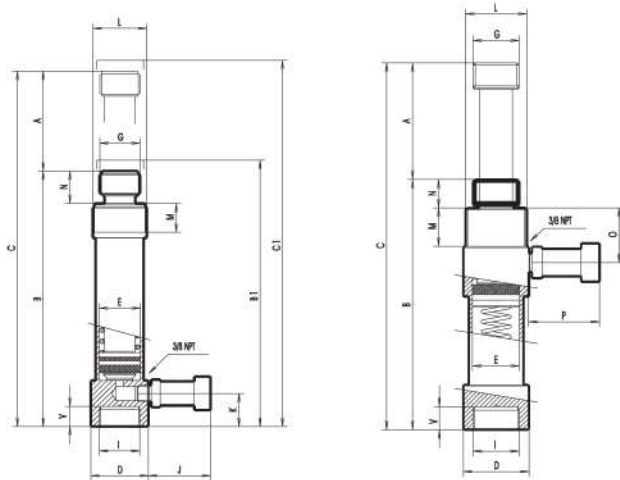
CC: EMPUJE CT: TRACCIÓN

Presión de trabajo: 700 kg/cm²/10.000 psi.

El émbolo de los cilindros de estas series tiene un tratamiento de temple por inducción o nitruración en baño de sales según modelo.

Llevan incorporado un enchufe rápido hembra, ref. A-5506 H, con guardapolvo. Disponen de orificios y partes roscadas protegidas contra posibles golpes para facilitar la fijación de accesorios.

A diferencia de los cilindros de empuje, el émbolo de los cilindros de tracción se desplaza hacia la base del cilindro para ejercer la tracción.



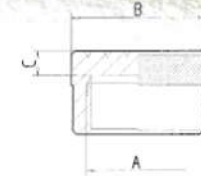
Detalle de construcción (CC)

Simple efecto, retorno por muelle

Estas series de cilindros forman parte, junto con sus accesorios, de los Conjuntos de Mantenimiento, que se detallan en la página 35.

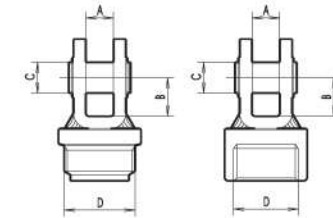


Detalle de construcción (CT)



■ Cabeza acanalada (opcional)

Ref.	Utilización	Dimensiones mm/in.			
		A	B	C	
A-5142	SERIE CC-5	M26 x 2	32	1 17/64	8 9/16
A-5042	SERIE CC-10	M42 x 2,5	54	2 7/8	10 25/64
A-5242	SERIE CC-20	M60 x 2,5	74	2 29/32	12 15/32



■ Acoplamiento para cilindros de tracción y de empuje (opcional).

Ref.	Utilización	Dimensiones mm/in.			
		A	B	C	D
A-5188	SERIE CC-5, CT-2,5	18	23/32	25	1
A-5189		20	25/32	25	1
A-5088	SERIE CC-10, CT-5	18	23/32	25	1
A-5089		20	25/32	25	1
A-5288	SERIE CC-20, CT-10	18	23/32	30	1 3/16
A-5289		20	25/32	30	1 3/16

Fuerza (Nominal) Tn	Ref.	Carrera mm A in.	Fuerza máxima kN	Sección útil cm ² in ²	B, C, con cabeza acanalada																Capacidad de aceite		Peso	
					Dimensiones mm/in.																cm ³	in ³	Kg.	lbs.
					B	B ₁	C	C ₁	D	E	G	I	J	K	L	M	N	O	P	V				
5	CC-5A	50 2	55	8,04 1,24	177 6 15/16	184 7 5/16	227 8 15/16	235 9 1/4	45 1 49/64	32 1 1/4	M26 x 2	M26 x 2	70 2 3/4	33 1 5/16	M38 x 1,5	22 7/8	20 13/16	---	---	18 11/16	40 2,44	1,35 3		
	CC-5B	115 4 1/2			284 11 3/16	292 11 1/2	399 15 11/16	407 16													92 5,61	2,2 4,9		
10	CC-10A	50 2	99,6	14,52 2,25	191 7 1/2	201 7 15/16	241 9 1/2	251 9 7/8	60 2 11/32	43 1 11/16	M42 x 2,5	M42 x 2,5	70 2 3/4	38 1 1/2	M56 x 2	36 1 7/16	26 1 1/32	---	---	21 13/16	73 4,45	2,4 5,3		
	CC-10B	135 5 5/16			332 13 1/16	342 13 7/16	467 18 3/8	477 18 3/4													196 11,96	4,35 9,6		
20	CC-20A	50 2	194	28,27 4,38	216 8 1/2	228 9	266 10 1/2	278 10 15/16	79 3 1/8	60 2 11/32	M60 x 2,5	M60 x 2,5	70 2 3/4	44 1 3/4	M84 x 2	48 1 7/8	30 1 3/16	---	---	23 7/8	141 8,6	5,5 12,1		
	CC-20B	130 5 1/8			364 14 5/16	376 14 13/16	494 19 7/16	506 19 15/16													368 22,46	10 2,2		
2,5	CT-2,5	127 5	29,1	4,24 0,65	270 10 5/8	---	397 15 5/8	---	45 1 49/64	32 1 1/4	M26 x 2	M26 x 2	---	---	M38 x 1,5	24 15/16	21 1 13/16	70 2 3/4	70 2 3/4	16 5/8	54 3,29	2,25 5		
5	CT-5	138 5 7/16	51,1	7,45 1,15	311 12 1/4	---	449 17 11/16	---	60 2 11/32	43 1 11/16	M42 x 2,5	M42 x 2,5	---	---	M56 x 2	35 1 3/8	24 15/16	70 2 3/4	70 2 3/4	21 13/16	103 6,28	3,9 8,6		
10	CT-10	138 5 7/16	99	14,41 2,23	318 12 1/2	---	456 17 15/16	---	79 3 1/8	60 2 3/8	M60 x 2,5	M60 x 2,5	---	---	M84 x 2	35 1 3/8	27 1 1/16	70 2 3/4	70 2 3/4	21 13/16	199 12,14	8 17,6		

CSR: De baja altura



CARACTERÍSTICAS

Presión de trabajo: 700 kg/cm²/10.000 psi.

Retorno por muelle.

El émbolo lleva un tratamiento de nitruración o un recubrimiento de cromo duro, en función del modelo, para evitar la corrosión.

Guía de bronce y junta rascador que evita la entrada de suciedad.

Disponen de una cabeza ranurada, desmontable, montada a presión o atornillada, y de un enchufe rápido hembra de gran caudal, ref A-5507-H, con guardapolvo.

Con asa de transporte para peso superior a 20kg/44lbs.

FICHA TÉCNICA

Metric

Fuerza nominal (t)	Referencia	Carrera (mm)	Altura mínima (mm)	Sección útil (cm ²)	Peso (kg)	Capacidad aceite (cm ³)
11	CSR-11	38	90	15.9	3	60
23	CSR-23	41	99	33.18	5.1	97
31	CSR-31	60	120	44.18	7.7	265
55	CSR-55	53	127	78.54	14	420
93	CSR-93	56	142	132.73	24	750