

Portaherramientas cuchillas cobalto

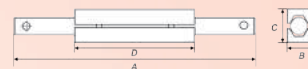
C02801

Utilización:

- Para cuchilla redondas en ambos extremos.



Ø de barra (mm.)	Ø de cuchilla (mm.)	Dimensiones (mm.)				Porta interiores	
		A	B	C	D	Código	Precio
18	8	275	30	30	130	9010565	101,30



Cuchillas HSS / Co Cobalto (redonda)

B14704

Descripción:

- Forma A,
- Calidad Ferg, Dureza 66HRC.

HSS E **DIN 4864**

Tamaño D (mm.)	Dimensiones (mm.)		Cuchillas HSS (redonda)	
	A		Código	Precio
8	150		9010567	13,26



Portaherramientas para tronzar, ranurar y roscar

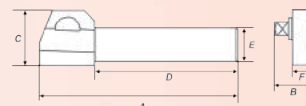
C02801

Utilización:

- Para cuchilla trapezoidal.



Altura de cuchilla (mm.)	Dimensiones (mm.)						Tronzar	
	A	B	C	D	E	F	Código	Precio
15	143	28	40	103	25	12	9010568	116,10
19	173	32	45	127	25	16	9010569	121,50



Cuchillas HSS / Co Cobalto (Bitrapezoidal)

B14704

Descripción:

- Forma G.
- Calidad Ferg, Dureza 66HRE.

HSS E

Tamaño h (mm.)	Dimensiones (mm.)		Bitrapezoidal	
	A	C	Código	Precio
15	100	2,5	9010570	16,12
19	125	3,5	9010571	26,63



Portaherramientas para torneado general

C02801

Utilización:

- Para cuchilla cuadrado.



Altura de cuchilla (mm.)	Dimensiones (mm.)					Porta Exteriores	
	A	B	C	D	E	Código	Precio
8 - 10	140	30	46	96	25	9010574	78,30
12 - 14	170	35	48	120	25	9010575	102,60



Cuchillas HSS / Co Cobalto (cuadrada)

B14704

Descripción:

- Forma B.
- Calidad Ferg, Dureza 66HRC.

HSS E

Tamaño A (mm.)	Dimensiones (mm.)		Cuchillas HSS (cuadrada)	
	B	C	Código	Precio
8	8	150	9010576	20,19
10	10	150	9010577	26,41
12	12	150	9010578	35,11
14	14	150	9010579	48,17

